

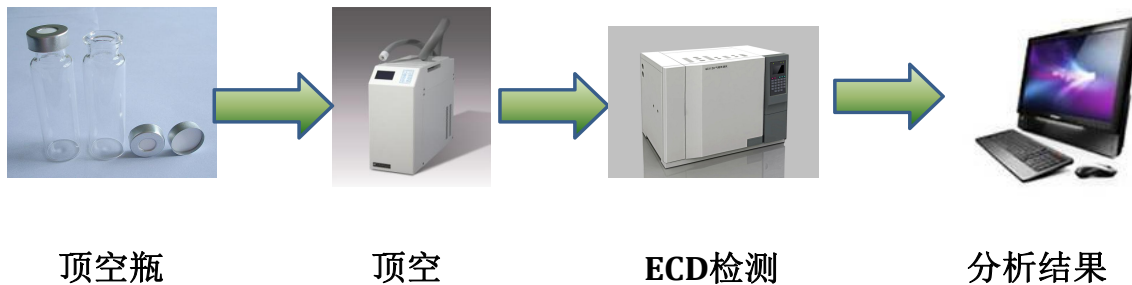
水中三氯甲烷和四氯化碳的含量测定

1、 前言

人们长期饮用含三氯甲烷和四氯化碳的水有一定的危害，长期饮用容易致癌和致畸等危害。

本方法是参照 GB/T 5750.8-2006 标准，测定水中三氯甲烷和四氯化碳的含量。

2、 检测流程



3、 仪器配置

名称	数量	价格（元）
GC1120 主机	1 台	30800
毛细管进样口	1 个	4400
ECD 检测器	1 套	23000
色谱工作站	1 套	6600
SE-52 色谱柱 (30m*0.25mm*0.25um)	1 根	1366
氮气钢瓶（带减压阀）	1 瓶	客户自备
顶空进样器（HS-2）	1 台	44000
标样	1 套	客户自备

4、 分析条件

4.1 顶空条件

顶空加热温度：40℃； 阀温度：70℃； 管路温度：70℃； 样品加热时间：40min； 加压时间：10s； 取样时间：10s； 进样时间：10s。

4.2 色谱条件

进样口：200℃； 柱温：50℃； 检测器：200℃

5、 实验结果

5.1 实验图谱

